

GEODETICKÁ TECHNICKÁ ZPRÁVA

Název stavby :

“Kozly u Loun: realizace HPC3, LBK1753, IP6, IP8 “

Souřadnicový systém : **S-JTSK**
Výškový systém : **Bpv**
Měřítko : **1 : 1000**
Rozsah zaměření : **1,7 km**
Datum : **srpen 2021**
Přístroje a pomůcky : **Trimble R4, Sokkia S3**
Počet listů zprávy : **1**
Software : **Bentley PowerMap 8i**

Obsahem dokumentace je geodetické zaměření koridoru pro polní cestu v k.ú. Kozly u Loun, měření zahrnuje pozemky č.k. 1131, 1242, 1304, 1324, 1380, 1384, a 1390 jedná se o měření pro projekt.

Základem zaměření jsou body určené metodou GNNS měřením na 15 cyklů. Z výchozích bodů jsme zaměřili část cesty a přilehlou zeleň. Největší část část jsme zaměřili opět metodou GNNS měřením v reálném čase s transformací na státní síť. Předmětem zaměření jsou: rozhraní povrchů, porosty, okraj pole(orby), ploty, zeleň tzn stromy nad 15 cm také okraje souvislého křoví dále terénní tvary atp.

Výkresy situace byly zpracovány ve 3D výkresu ve formátu .dgn a převedeny do .dwg. Do výkresu byla doplněna platná DKM .

Zaměření, výpočty a zpracování výkresů proběhlo v srpnu 2021. Výpočetní protokoly a měřické zápisníky jsou uloženy u dodavatele dokumentace.

Katastrální územím jsou Kozly u Loun.

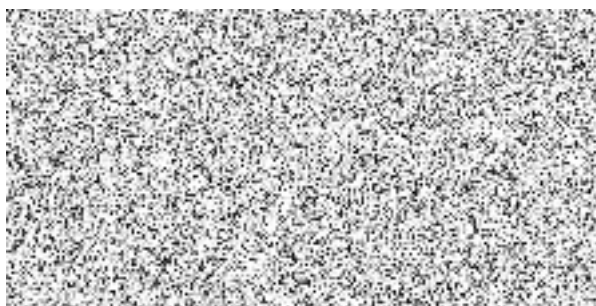
Investor : **Česká republika – Státní pozemkový úřad**
Krajský pozemkový úřad pro Ústecký kraj



Objednatel : 
Vyhotovitel : 
Odp. Pracovník : 

SEZNAM PŘÍLOH

- 1/ Technická zpráva
- 2/ Seznam souřadnic bodů bodového pole v .txt a .pdf
- 3/ Seznam souřadnic bodů situace v. txt a .pdf
- 4/ Výkres 3D v .dgn a .dwg
- 5/ Situace 1:1000 v .pdf



razítko organizace